

TŁUMACZ PRZYSIĘGŁY JĘZYKA ANGIELSKIEGO

mgr Dagmara Toporowska

ul. Karkonoska 1C

59-300 LUBIN, POLSKA

Tel.: 76 8461064

e-mail: biuro@dag-mar.pl

UWIERZYTELNIONE TŁUMACZENIE Z JĘZYKA ANGIELSKIEGO -/-

[Uwagi tłumacza zapisano kursywą w nawiasach kwadratowych. Dokument obejmuje rysunki i wykresy, które zostały naniesione w tłumaczeniu.] -/-

/pierwsza strona dokumentu/

[Oznaczenie:] Made in Europe [Wyprodukowano w Europie] -/-

[Logo i nazwa:] MODUŁY FOTOWOLTAICZNE SOLVIS -/-

MODEL SV60 E -/-

- ❖ Jakość Premium -/-
- ❖ Zakres mocy wyjściowej 290 -310 Wp -/-
- ❖ Testy wydajności: 100% EL test -/-
- ❖ Obciążenie mechaniczne do 5400 Pa -/-
- ❖ Niewielka waga -/-
- ❖ Sprawność modułu do 19,55 % -/-
- ❖ Pozytywna tolerancja mocy -0/+4,9 W -/-
- ❖ Wyprodukowano w Europie -/-
- ❖ IEC EN 6121 IEC EN 61730-1,-2-/-
- ❖ IEC EN 62716 Ed.1 - Ostateczny projekt -/-
- ❖ IEC 61701 (Odporność na mgłą solną 3) -/-
- ❖ IECTS 62804-1 (odporność na efekt PID) -/-

Gwarancja: -/-

10-letnia gwarancja na wady fabryczne -/-

12-letnia ograniczona gwarancja 90% mocy wyjściowej -/-

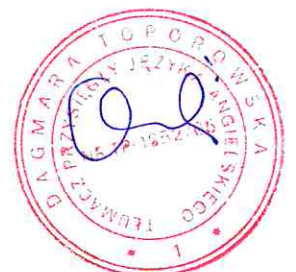
25-letnia ograniczona gwarancja 80% mocy wyjściowej -/-

[Oznaczenia:] ISO:9001 TUV NORD, ISO:14001 TUV NORD, OHSAS:18001 TUV NORD, KIWA [wpis nieczytelny] -/-

v.20180918 -/-

/druga i ostatnia strona dokumentu/

[Logo i nazwa:] MODUŁY FOTOWOLTAICZNE SOLVIS -/-



Właściwości elektryczne w standardowych warunkach testowych (STC) -/-

MODEL	SV60-290 E	SV60-295 E	SV60-300 E	SV60-305 E	SV60-310E
Moc szczytowa P_{MPP} [W]	290	295	300	305	310
Tolerancja mocy szczytowej [W]			-0/+4,9		
Prąd zwarcioowy I_{sc} [A]	9,70	9,74	9,77	9,83	9,88
Napięcie obwodu otwartego V_{oc} [V]	38,5	38,9	39,3	39,7	40,0
Prąd znamionowy I_{MPP} [A]	9,27	9,28	9,30	9,36	9,40
Napięcie znamionowe V_{MPP} [V]	31,4	31,9	32,3	32,7	33,0
Tolerancja prądu i napięcia [%]			±3		
Sprawność modułu [%]	17,82	18,13	18,44	18,74	19,05

STC (Standardowe Warunki Testowe): natężenie promieniowania 1000W/m², temperatura ogniwa 25°C, Spektrum AM1,5 g według normy EN 60904-3 -/-

Obniżenie średniej relatywnej sprawności o 3,4 % przy 200 W/m² według normy EN 60904-1 -/-

Właściwości elektryczne w temperaturze NOCT [temperatura ogniwa w normalnych warunkach pracy] -/-

MODEL	SV60-290 E	SV60-295 E	SV60-300 E	SV60-305 E	SV60-310E
Moc szczytowa P_{MPP} [W]	181,9	186,2	189,4	192,5	196,7
Tolerancja mocy szczytowej [W]			-0/+4,9		
Prąd zwarcioowy I_{sc} [A]	7,79	7,82	7,85	7,89	7,93
Napięcie obwodu otwartego V_{oc} [V]	35,4	35,8	36,1	36,5	36,8
Prąd znamionowy I_{MPP} [A]	7,42	7,43	7,44	7,49	7,52
Napięcie znamionowe V_{MPP} [V]	28,6	29,0	29,4	29,7	30,0

NOCT: warunki pracy modułu przy natężeniu promieniowania 800 W/m², temperaturze otoczenia 20°C, prędkości wiatru 1 m/s -/-

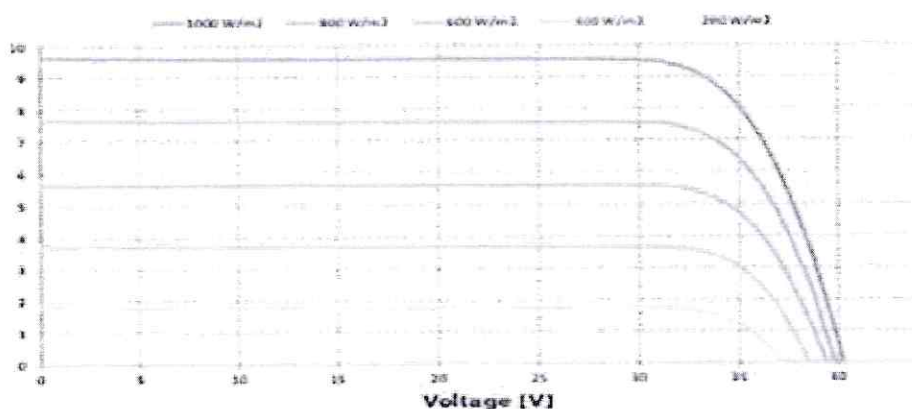
DANE MECHANICZNE		
Wymiary (wys. x szer. x dł.)	[mm]	1640 x 992 x 40/1640 x 992 x 35
Waga	[kg]	18,3/18,0
Ogniwa słoneczne		60 ogniw, monokrystalicznych Si, 156 x 156 mm +/-1 mm
Hermetyzacja ogniw		Etylen/octanu winylu (EVA)
Przód		Szkło solarne, 3,2 mm
Tył		Kompozyt włókniny poliestrowej
Rama		Rama z anodowanego aluminium z podwójną ścianką i otworami drenażowymi
Skrzynka przyłączeniowa		IP67, z 3 diodami obejściowymi
Kabel i złączki		Kabel solarny 4 mm ² , długość 1000 mm, złączki GXZ lub PV4



WARUNKI PRACY		
Zakres temperatur	[°C]	od -40 do +85
Maksymalne napięcie w systemie	[V]	1000
Maksymalny prąd nominalny bezpiecznika dla połączenia szeregowego		15A
Maksymalny dopuszczalny prąd wsteczny		15A
Maksymalne obciążenie powierzchni		5400 Pa (obciążenie śniegiem)
Odporność na grad		Maksymalna średnica 25 mm przy prędkości uderzenia 23 m/s

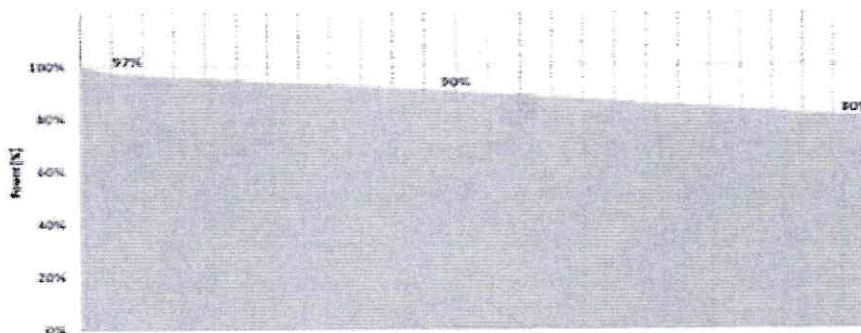
CHARAKTERYSTYKA TEMPERATUROWA		
Współczynnik temperaturowy dla mocy maksymalnej P_{MPP}	[%/K]	-0,42
Współczynnik temperaturowy dla prądu zwarciovego I_{sc}	[%/K]	0,05
Współczynnik temperaturowy dla napięcia obwodu otwartego V_{oc}	[%/K]	-0,33

Krzywa I-V



I - V Curve for SV60-300 E

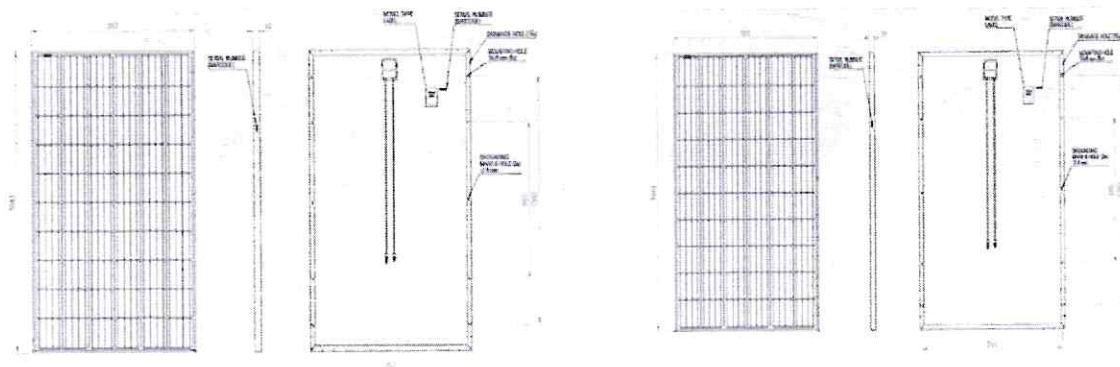
Straty mocy modułu



UWAGA: Dla modeli rozszerzonych, SV60 YYY, wartości napięcia i prądu mogą się różnić gdzie YYY stanowi opcję w zależności od wybranego wariantu YYY (gdzie YYY = litery, F - czarna rama, 8 - srebrna rama i czarna część tylna, BC - czarna rama i czarna część tylna) -/-

1640x992x40

1640x992x35



[logo i nazwa:] SOLVIS -/-

Tel. +385 42 262 250, Faks: +385 42 241 100, info@solvis.hr -/-

Solvis d.o.o. Cehovska 106, PP 113, HR-42000 Varazdin, Chorwacja -/-

© Solvis d.o.o. 2018. Wszystkie prawa zastrzeżone. Dane techniczne zawarte w niniejszym dokumencie mogą ulec zmianie bez powiadomienia.-/-

-/www.solvis.hr

[Kod QR] -/-

v.20180918 -/-

Ja, mgr Dagmara Toporowska, tłumacz przysięgły języka angielskiego, wpisany na listę tłumaczy przysięgłych Ministerstwa Sprawiedliwości RP pod numerem TP/1652/05, poświadczam zgodność niniejszego tłumaczenia z okazanym dokumentem w języku angielskim.

Lubin, 27 kwietnia 2020

Nr rep. 531/20

